

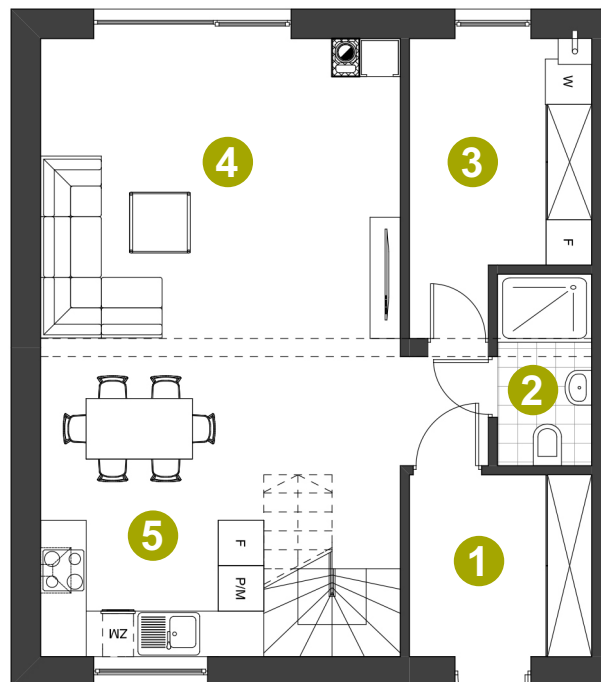


Dom: 63/1

Działka: 508 m²

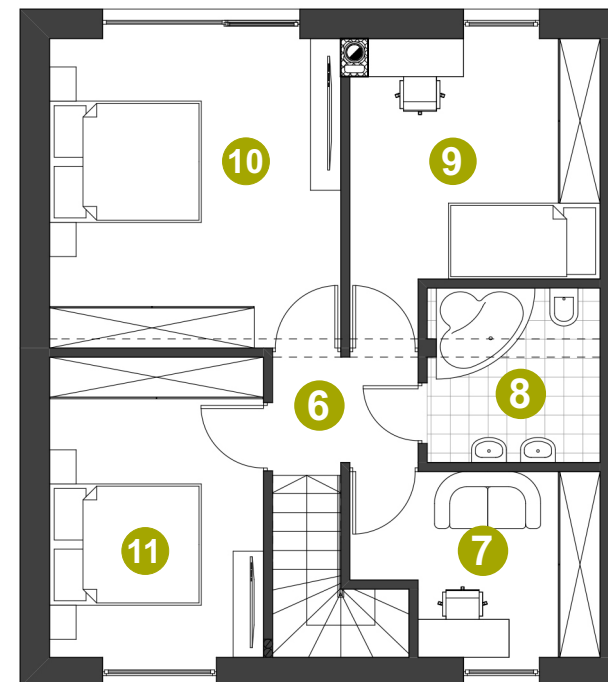
Pow. całkowita: 131,68 m²

Pow. użytkowa: 110,42 m²



PARTER

| | | |
|---|------------------------|----------------------|
| 1 | WIATROŁAP | 5,76 m ² |
| 2 | ŁAZIENKA | 3,12 m ² |
| 3 | POM. TECHNICZNE | 8,18 m ² |
| 4 | SALON + JADALNIA | 28,22 m ² |
| 5 | KUCHNIA + KL. SCHODOWA | 11,94 m ² |



PIĘTRO

| | | |
|------|-------------|-----------------------|
| 6 | HALL PIĘTRO | 2,82 m ² |
| 7 | POKÓJ | 7,17 m ² |
| 8 | ŁAZIENKA | 5,22 m ² |
| 9 | POKÓJ | 11,15 m ² |
| 10 | POKÓJ | 15,67 m ² |
| 11 | POKÓJ | 11,17 m ² |
| Suma | | 110,42 m ² |

